

## VISIÓN

Ser una de las mejores alternativas en Latinoamérica para el diseño y construcción de espacios industriales y habitacionales, basados en un equipo humano cimentado en la calidad, calidez, creatividad y valor agregado en proyectos estratégicos de crecimiento empresarial.

## MISIÓN

En **CEIH** contribuimos al desarrollo y crecimiento de empresas que necesiten soporte en tecnología de la construcción y proyectos especiales con personal altamente capacitado, motivado y comprometido con las expectativas de nuestros clientes.

## VALORES.

- ▶ Responsabilidad
- ▶ Honestidad
- ▶ Respeto
- ▶ Lealtad
- ▶ Tolerancia
- ▶ Compromiso
- ▶ Disciplina



## Contacto.

**M. En A. Laura G. Sepúlveda Antuna**

**Celular:** (442)142 11 15

[lsepulveda@ceih.com.mx](mailto:lsepulveda@ceih.com.mx)

**Ing. Marcos Javier Sepúlveda Antuna**

**Celular:** (442)2 26 56 34

[msepulveda@ceih.com.mx](mailto:msepulveda@ceih.com.mx)

Lago Yuriria N°405

Col. Cumbres del Lago.

C.P. 76230

Querétaro, Qro.

**Tel. oficina** (442) 2 94 51 93

[contacto@ceih.com.mx](mailto:contacto@ceih.com.mx)

[www.ceih.com.mx](http://www.ceih.com.mx)



[facebook.com/CEIH.](https://facebook.com/CEIH)



**“Transformamos vidas mejorando espacios a través de nuestros colaboradores”**

Nace de la idea de incursionar y evolucionar en sus servicios, brindando Calidad, Tiempo Oportuno y el Mejor costo, a través de una Administración Moderna en base a un ciclo de cuatro funciones principales: **PLANEACION, ORGANIZACIÓN, DIRECCION Y CONTROL...** Una integración total y fusión de fortalezas que integran el equipo de trabajo que se encuentra al servicio de sus clientes, basado en:

- EXPERIENCIA
- CAPACIDAD DE ORGANIZACIÓN
- SERIEDAD
- PROFESIONALISMO
- HONESTIDAD
- CRITERIO TECNICO
- ORDEN

## Sistema de Calidad.

- **Calidad, servicio y precio competitivo** son nuestros ejes conductores del éxito organizacional.
- **Establecer retos para mejorar, nos inyecta energía institucional.**
- **Integrar todos los esfuerzos al cumplimiento y satisfacción de nuestros clientes .**
- **Hacer lo que decimos, nos da credibilidad y sentido de pertenencia a los empleados.**

## Áreas de Desarrollo.

- Acabados.
- Herrería.
- Obra Civil.
- Pisos Industriales.
- Pisos Estampados.
- Estructura Ligera.
- Albañilería.
- Acero Estructural.
- Acero Inoxidable.
- Instalaciones Electromecánicas.
- Instalaciones Especiales.
- Cancelería de Aluminio.
- Carpintería.
- Terracerías.

## Proyectos y Obras.



**“UVM CAMPUS QUERÉTARO”.**  
Querétaro, Qro.

Estructuración de Edificios E, D, F, B, C Y G. con acero A36,



**5 HALCONES- GENERACIÓN 2000”.** Querétaro, Qro.

Mejoramiento de terracerías, guarniciones, banquetas y empedrado ahogado en mortero.  
15,250 m<sup>2</sup> Empedrado  
3,500 ml Guarnición  
4,500 m<sup>2</sup> Banqueta

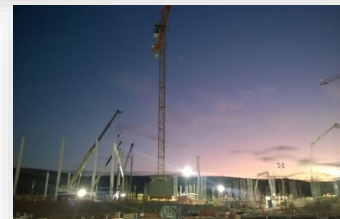


**“EMPEDRADO EL ROMERAL”.**  
Corregidora, Qro.

Mejoramiento de terracerías, guarniciones, banquetas y empedrado ahogado en mortero.

**NESTLE “PROYECTO NANTLI” EDIFICIO WET AREA.-** 9 NIVELES DE CONCRETO ARMADO CON 7,650 M2 Y UNA ALTURA DE 30 MTS.

**FABRICA DE LATAS.-** NAVE DE 7,500 M2.  
Tototlán, Jalisco



**“THOR”. Pedro Escobedo, Qro.**  
**EDIFICIO DE FORMACIÓN Y BODEGA DE CONTRATISTAS.**

\*Obra Civil, Estructura Metálica, Laminación, Acabados e Instalaciones Hidrosanitarias.  
\*Área de edificio de formación 1,212.32 m<sup>2</sup>  
\*Área de edificio contratista 2,550 m<sup>2</sup>



**“DRÄXLMAIER LAGOS”.**  
Lagos de Moreno, Jal.  
**OBRA CIVIL**

-Cimentación Zapatas Corridas: 200 ml  
-Cimentación Muros Pre-colidados: 360 ml  
-Muros Cortafuego: 5,000



**“AMPLIACIÓN PLANTA MALTA”.**  
**GRUPO MODELO MÉXICO, La Calera, Zac.**  
**OBRA CIVIL FASE 1**

- Planta germinadora con piso fijo. Túnel para transportación de materia prima de concreto armado de longitud de 150 ml; tanques germinadores y ventiladores.



**“KROMBERG & SCHUBERT”.** San Francisco del Rincón, Gto.  
**OBRA CIVIL**

- Cimentación, albañilería y acabados.



**“SIEMENS MÉXICO”.** Corregidora, Qro.  
**OBRA CIVIL**  
- Barda perimetral en Siemens Planta Balvanera. 550 ml



**PARQUE LINEAL Y PLAZA “NIÑOS HÉROES”, Querétaro, Qro.**  
**PROYECTO INTEGRAL**  
\*Vegetación y paisaje, Ingeniería Hidráulica, Eléctrica, Sanitaria, Obra Civil y Herrería.

